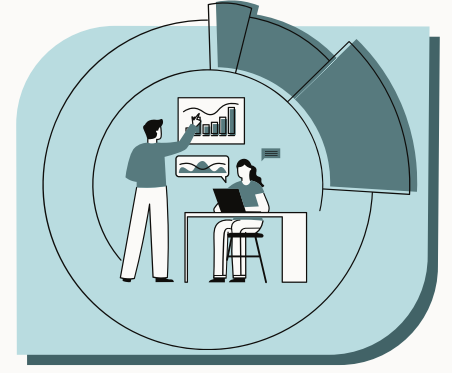


2026 생활과학분야 춘계공동학술대회

『기술을 입은 돌봄: 생활과학의 새로운 상상』

Technology-Enabled Care: New Imaginations for Human Ecology



[포스터 발표 신청]

□ 신청기간

2026년 4월 24일(금) 23:59까지

□ 신청대상

- 학회 정회원인 경우
(회원이 아닐 경우 입.연회비 납부 시 가능)
- 공저자 포함 모두 정회원인 경우
- 정회원 가입문의 : 논문제출 희망 학회로 개별 문의

□ 참여유형 및 제출서류(택1)

참여유형 ① 포스터 초록 발표

제출서류 : 포스터 발표 신청서, 초록

참여유형 ② 포스터 전문 발표

제출서류 : 포스터 발표 신청서, 초록, 전문

□ 신청 및 제출방법

구글링크에 접속하여 공동개최 8개 학회 중 1개 학회 선택한 후, 서류 제출
2개 이상의 학회에 포스터 논문 신청할 경우 각 학회별 신청서 제출

- 접수 링크 : <https://forms.gle/xnbVZmHaNq4xK556A>
- <포스터 발표 신청서> 파일명: 포스터논문접수_학회명_발표자명(소속)
- <초록> 파일명: 포스터논문접수_발표자명(소속)_초록
- <전문> 파일명: 포스터논문접수_발표자명(소속)_전문
- 제출방법 문의: kahd2018@daum.net (H.P 010-6420-1994)

👉 일시 및 장소 👈

일시 : 2026년 5월 23일(토) 낮 12시~18시

장소 : 숙명여자대학교 미래창조관

👉 문의처 👈

포스터 논문 신청 대상, 포스터 논문 전문 발표 여부, 포스터 논문 전문 발표자 혜택 등은 각 학회별 기준에 따라 상이 하오니, 포스터 논문 제출 희망 학회로 개별 문의해 주시기를 바랍니다.

👉 학회 사무국 연락처 👈

- | | |
|--------------|---------------|
| • 대한가정학회 | 010-4178-6416 |
| • 가정과삶의질학회 | 010-9627-0422 |
| • 한국가족관계학회 | 010-2247-9700 |
| • 한국가족자원경영학회 | 010-4026-8468 |
| • 한국가족정책학회 | 010-7299-7397 |
| • 한국부모교육학회 | 010-8742-2325 |
| • 한국아동가족복지학회 | 010-2708-5100 |
| • 한국인간발달학회 | 010-6420-1994 |

신청 및 제출 링크

