

# 다문화청소년의 문화적응스트레스가 우울과 공격성을 매개로 또래지지에 미치는 영향: 대처전략의 조절된 매개효과



장유민, 그레이스 정, 홍성희, 토이누  
서울대학교 아동가족학과

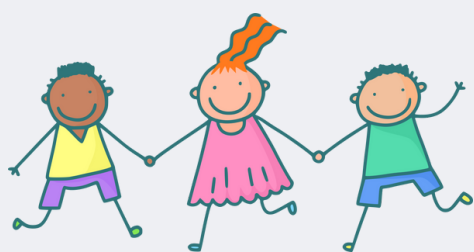
## 연구배경

- 청소년기에 또래와 맺는 관계 및 친밀감은 심리사회적 적응과 건강한 발달에 중요한 역할을 한다.
- 다문화청소년의 경우 차별과 편견 등으로 인해 또래 관계에 어려움을 경험할 가능성이 높아 다문화청소년의 또래 관계에 대한 연구가 지속적으로 필요하다.
- 특히, 문화적응스트레스와 이에 대한 대처전략은 우울 및 공격성과 같은 심리적 적응과 또래 관계에 영향을 미치는 중요한 요인일 수 있다.
- 본 연구의 목적은 다문화청소년이 경험한 문화적응스트레스가 우울과 공격성을 매개로 또래지지에 미치는 영향과 대처전략의 조절된 매개효과를 검증하고, 보다 실질적인 개입을 위해 해당 경로에 남녀 간 차이가 있는지 확인하는 것이다.

## 연구방법

### 연구대상

- 다문화청소년적응패널(Panel Survey on Korean Multicultural Youth Adjustment: PKMYA; 이지영, 그레이스 정, 2019) 3차년도 자료
- N = 269 (중학교 1, 2학년)
- 청소년 특성: 남 49.1%, 중1 60.2%, 광역시 63.2%
- 어머니의 출신 지역: 동남아(베트남, 필리핀) 59.9%, 동북아(일본, 중국-조선족 제외) 40.1%

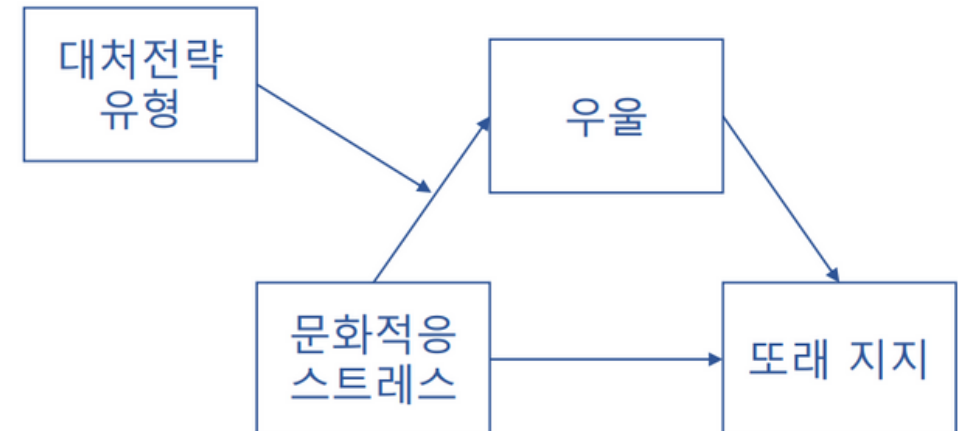


### 분석방법

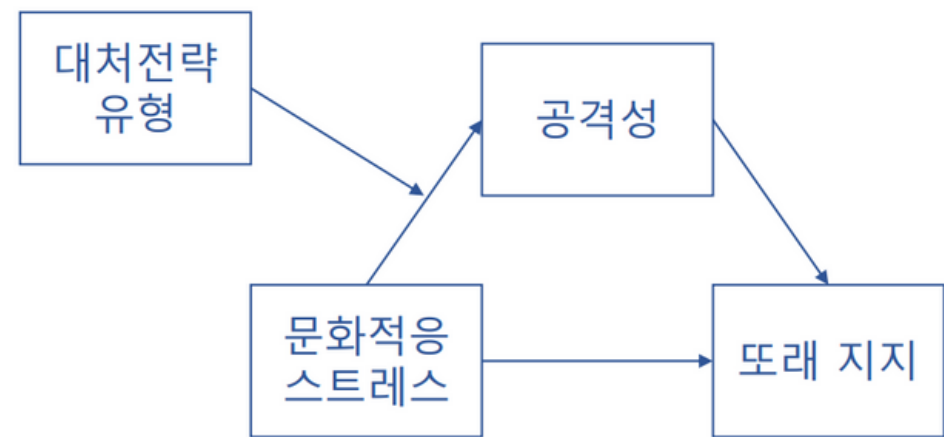
- 주요 변인에 대한 기술통계와 Pearson 상관분석
- 매개효과는 3단계에 걸친 다중회귀분석 (Baron & Kenny, 1986)을 사용하여 검증하였으며, 부트스트래핑으로 통계적 유의성을 확인하였다.
- 조절된 매개효과는 SPSS PROCESS macro Model 7 사용하여 검증하였다.

## 연구모형

<그림 1> 연구 모형 1



<그림 2> 연구 모형 2



## 연구결과

- 문화적응스트레스와 또래지지 간 관계에서 우울의 부분매개효과가 나타났다. 문화적응스트레스는 우울에 정적 영향을( $\beta = 0.426, p < .001$ ), 우울은 또래지지에 부적 영향을 보였다( $\beta = -0.339, p < .001$ ).
- 공격성의 매개효과는 남자에게만 나타났다. 문화적응스트레스가 공격성에 정적인 영향을 미치며( $\beta = .481, p < .001$ ), 공격성은 또래지지에 부적 영향을 미쳤다( $\beta = -0.213, p < .05$ ).

		문화적응스트레스→또래지지		
		전체	남	여
매개효과	우울	o	o	o
	공격성	x	o	x
조절된 매개효과	매개: 우울	o (감정중심부적응적 대처전략)	o (문제중심부적응 대처전략)	x

- 문화적응스트레스가 우울을 통해 또래지지에 영향을 미치는 경로에 있어, 자기비판과 사회적 위축의 감정중심부적응적대처전략을 평균 수준 이상으로 사용할수록 문화적응스트레스가 우울에 미치는 부정적 영향이 커지고, 또래지지 수준을 낮추는 조절된 매개효과가 있는 것으로 나타났다( $\beta = 0.197, p < .05, LLCI = .012, ULCI = .382$ )
- 남자에게서는 문화적응스트레스가 우울을 통해 또래지지에 미치는 영향에서 회피와 상상의 문제중심부적응적대처전략의 조절된 매개효과가 유의하게 나타났다( $\beta = 0.285, p < .05, LLCI = .037, ULCI = .532$ )

## 논의 및 결론

1. **대처전략에 집중:** 다문화청소년들이 문화적응스트레스나 여타 스트레스 상황 시 심리적 적응과 또래관계에 부정적인 결과가 생기는 것을 방지하기 위하여 부적응적 대처전략을 사용하지 않고 긍정적인 방식으로 대처할 수 있도록 교육 또는 개입할 필요가 있다.
2. **남녀 차이 고려:** 문화적응스트레스가 또래관계에 영향을 미치는 경로에 대해 성별에 따른 차이가 나타나 개입 시 이를 고려할 필요가 있다.
3. **보호요인 탐색의 필요성:** 문화적응스트레스의 부정적 영향을 완화시키는 보호요인에 대한 추가적인 탐색을 통해 실천적 함의를 제공할 수 있는 연구가 필요하다.